

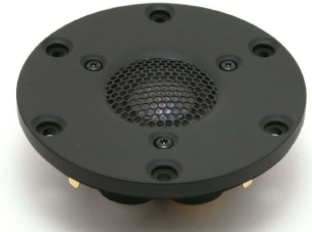
## Persbericht zomer 2010

### Beryllium tweeter

AudioSense gebruikt in haar topmodel luidspreker nu de Beryllium tweeter van Scanspeak.

Deze nieuwe tweeter heeft exact dezelfde maten als de eerder gebruikte en al zeer goede D3004 tweeter en heeft eveneens maar liefst zes neodymium magneten.

Er is een aanpassing aan het wisselfilter noodzakelijk dat met het DEQX meetsysteem snel door AudioSense is uit te voeren.



### Hoe ervaart een beginnend luisteraar deze nieuwe tweeter?

Dat klinkt mooi zeg!

Ik 'zie' 3D zonder zo'n brilletje op te zetten.

### En een ervaren luisteraar?

Wat is hier gebeurd? Het zijn dezelfde luidsprekers toch? Het klinkt ineens vrijer, gemakkelijker. De opnameruimte is prominenter aanwezig. Het lijkt wel of er eerst een kleuring in het geluid zat, die toen trouwens niet eens opviel. Die stemmen van die zangers, ongelofelijk fraai.

Het lijkt wel of er ook een nieuwe woofer in zit, die contrabas klinkt namelijk beter.



### Techtalk

Beryllium, een heel licht maar zeer stijf metaal met een betere massa-stijfheid verhouding dan diamant.

De nieuwe tweeter begint vroeg, al bij 1,2 kHz.

Dat kan vanwege de zeer steile filterhelling van 96 dB per octaaf. De tweeter wordt zodoende maximaal benut, in het frequentiegebied waar deze excelleert. De resonantiefrequentie is erg laag bij 500 Hz en het frequentiegebied loopt vrijwel recht tot ver boven onze gehoorrens, zonder opbreken.

Het filter is een faselineair rekenkundig DEQX dsp-filter, ingeregeld met een gecalibreerde meetmicrofoon en de speciale DEQX software. In het Active-3 systeem hebben de drie luidsprekerunits elk een eigen eindversterker.

Tussen deze eindversterker en de spreekspoel van de luidspreker zit enkel een luidsprekerkabel, geen vertroebelende condensator of spoel.